

Herbst 2019

Bayer informiert



Herbizid

Pfl.Reg.Nr.

3090

Bacara Forte

Aufbrauchsfrist
bis 27. März 2020

Alles 2019
aufbrauchen.

Stark in Wirkung und Verträglichkeit.

Bacara Forte enthält 3 leistungsstarke Wirkstoffe, die über Blatt und Boden wirken. Eine breitere Wirkung und effektives Resistenzmanagement sind die Folgen.

- ⊕ Einfache, bewährte Komplettlösung mit 0,8 l/ha in allen Wintergetreide-Arten (außer Winterhafer)
- ⊕ Bessere Kulturverträglichkeit bei kritischer Witterung
- ⊕ Ideal zum vorbeugenden Resistenzmanagement

Kurzcharakteristik:

Herbstherbizid gegen Windhalm, Rispe und Unkräuter im Wintergetreide (inkl. Winterdurum)

Aufwandmenge:

0,8 – 1 l/ha

Anwendungszeitraum:

Im Herbst im Keim- bis 2-Blattstadium der Unkräuter.

Gewässerabstand:

0,8 l/ha: 10/5/5/1 m

1 l/ha: 15/10/5/1 m

Gebinde:

5 l

Ackersteinsame	
Ackerstiefmütterchen	
Ehrenpreis	
Hohlzahn (Gemeiner)	
Kamille (Echte)	
Klatschmohn	
Klettenlabkraut	
Kornblume	
Melde, Gänsefuß	
Pfeilkresse	
Raps	
Besenrauke	
Sonnenblume	
Storchschnabel	
Taubnessel	
Vogelmiere	
Windhalm	
Rispe	
Raygräser*	
Ackerfuchsschwanz*	

* Anwendung beim Sichtbar werden der Fahrgassen. Bei starkem Druck Korrekturspritzung im Frühjahr für volle Wirkung notwendig.

Wirkung von Cadou SC



Herbizid

Pfl.Reg.Nr.

3941

CADOU[®] SC

NEU

Räumt gnadenlos mit Ackerfuchsschwanz und Raygräser auf.

Cadou SC ist in Wintergerste, Winterweichweizen, Winterroggen und Wintertriticale im Vorlauf und Nachlauf bis zum 1-Blattstadium von Ackerfuchsschwanz, Raygräser zugelassen.

0,3 l Cadou SC + 0,75 l Bacara Forte/ha

ist die optimale Tankmischung, wenn neben Windhalm, Rispe und Unkräuter auch Ackerfuchsschwanz oder Raygräser bekämpft werden sollen. Die Anwendung muss zum 1-Blattstadium des Ackerfuchsschwanz bzw. Raygräser (= Sichtbarwerden der Fahrgassen) erfolgen.

Kurzcharakteristik:

Herbizid zur Bekämpfung von Ungräsern im Wintergetreide (außer Durum u. Hafer)

Zulassung Cadou SC:

0,3 l/ha leichte bis mittlere Böden

0,5 l/ha schwere Böden

Anwendungszeitraum:

Im Herbst im Vorauf bis 3-Blattstadium des Getreides

Gewässerabstand:

1 m

Gebinde:

1 l

Gegen
Ackerfuchsschwanz
und Raygräser
für 6,66 ha





Insektizid

Pfl.Reg.Nr.
3554

decis® forte

Fort mit Erdfloh und Blattlaus in Raps und Getreide.

Decis Forte ist ein hoch wirksames Pyrethroid gegen Blattläuse (als Überträger des Gelbverzwergungsvirus) oder Rapserdflöhen.

- + Schnellste Anfangswirkung durch raschen Knock-Down-Effekt
- + Kontakt- und Frasswirkung
- + Die starke Repellentwirkung reduziert die Saugaktivität von Blattläusen, Zikaden uvm.

Kurzcharakteristik:

Kontakt- und Ateminsektizid gegen Rapserdflöhen und Blattläuse

Aufwandmenge:

50–62 ml/ha

Anwendungszeitraum:

Im Herbst im Raps und in Gerste und Weizen (inkl. Durum)

Gewässerabstand:

50 ml: -/-/10/5 m

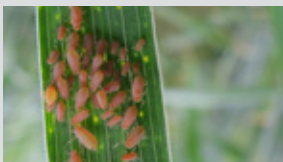
62 ml: -/-/15/5 m

Gebinde:

250 ml für 4-5 ha,

1 l für 16-20 ha

Blattlaus



Rapserdflöhen



S-Blattdünger und Netzmittel

Bayfolan® S

Flüssiger Schwefelblattdünger und Netzmittel in einem.

Der Schwefeleintrag aus der Luft ist in den letzten Jahrzehnten massiv zurückgegangen. Darum ist dieser Hauptnährstoff häufig speziell auf leichten, humusarmen Böden im Mangel.

- + Pflanzenverfügbarer Schwefel-Blattdünger durch Induktions-Technologie
- + Verbessert die N-Effizienz und die Winterhärte
- + Netzmitteleffekt, breit mischbar mit Decis Forte, Tilmor, Folicur, Gallant Super, ...
- + Höchste Anwenderfreundlichkeit
- + Bestes Preis-Leistungs-Verhältnis durch Doppelnutzen als Blattdünger und Netzmittel

Kurzcharakteristik:

Flüssiger Schwefel-Blattdünger mit Netzmitteleffekt

Nährstoffgehalt:

57 % Schwefel, 825 g/Liter

Aufwandmenge:

2 l/ha gegen latenten Schwefelmangel bzw. als Netzmittel

Anwendungszeitraum:

Im Herbst ab 80 % Bodendeckung des Bestandes

Gebinde:

10 l





Fungizid

Pfl.Reg.Nr.
3307

Tilmor®

Phamos gegen Phoma.

TILMOR verfügt über eine stärkere Wirkung gegen Krankheiten und eine wachstumsregulatorische Wirkung. Tilmor bringt Ihren Raps sicher über den Winter.

- + Am stärksten gegen Phoma
- + Bremst das Blattflächen- und fördert das Wurzelwachstum
- + Erhöht die Winterfestigkeit
- + Mehr Ertrag und mehr Rentabilität durch Tilmor (3-jährige Exaktversuche F. Kastenhuber/ Bad Wimsbach, OÖ)

Kurzcharakteristik:

Rapsfungizid gegen Phoma und zur Förderung des Wurzelwachstums und Winterfestigkeit

Aufwandmenge:

0,8–1 l/ha

Anwendungszeitraum:

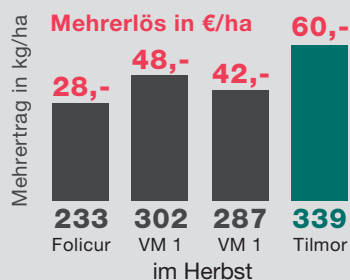
Im Herbst ab dem 4- bis 8-Blattstadium (~ 80 % Bodendeckung) des Bestandes.

Gewässerabstand:

10/5/5/1 m

Gebinde:

5 l



Herbizid

Pfl.Reg.Nr.
3382

GALLANT® SUPER

Schneller sparen beim Ausfallgetreide.

Gallant Super ist die beste Wahl gegen Ausfallgetreide im Raps und überzeugt durch:

- + Unerreichtes Preis-Leistungs-Verhältnis
- + Breite Mischbarkeit mit Herbiziden, Tilmor, Decis Forte, Bayfolan S oder Bor-Dünger
- + Flexibilität bei der Aufwandmenge: 0,3 l/ha bei Ungräsern bis 5 Blätter
- + Sichere Wirkung

Kurzcharakteristik:

Die preiswerteste Lösung gegen Ausfallgetreide usw. im Raps.

Aufwandmenge:

0,3–0,5 l/ha

Anwendungszeitraum:

Im Herbst nach dem Auflaufen der Ungräser

Gewässerabstand:

5/1/1/1 m

Gebinde:

1 l, 5 l





Pfl.Reg.Nr.
3437

**Unschlagbar auf der Stoppel
Stark + Schnell + Souverän.**

Roundup ist das Original, das in den letzten 40 Jahren laufend verbessert wurde. Es bietet maximale Flexibilität und hohe Effizienz.

⊕ Effiziente und wurzeltiefe Wirkung ohne Wiederaustrieb

Das innovative Additivsystem transportiert den Wirkstoff, ohne oberflächliches Abbrennen, bis in die Wurzelspitze.

⊕ Kürzeste Umbruchszeit dank rekordschneller Wirkung

Bei einjährigen Samenunkräutern oder Ausfallkulturen kann die Bodenbearbeitung nach 6 Stunden*, bei Quecke nach 2 Tagen* erfolgen.

⊕ Sehr gute Wirkung auch bei hartem Wasser – keine Zusätze notwendig.

* bei voller Aufwandmenge und optimalen Bedingungen

Kurzcharakteristik:

Nicht selektives Herbizid zur Bekämpfung von Ungräsern und Unkräutern

Formulierung:

Wasserlösliches Konzentrat mit einzigartigem Formuliersystem

Aufwandmenge:

1,5 – 3,75 l/ha

Gewässerabstand:

1 m

Gebinde:

1 l, 5 l, 15 l



Unkraut und Stadium	l/ha	Unkraut und Stadium	l/ha
Ackerfuchsschwanz bis Schossen	1,5	Distel mind. 20 cm Höhe	3,75
Ackerfuchsschwanz ab Schossen	2,25	Quecke (geringer Befall)	2,25
Ausfallgetreide bis Bestockung	1,5	Quecke (mittlerer Befall)	3,00
Ausfallgetreide ab Bestockung	2,25	Quecke (starker Befall)	3,75
Ausfallraps bis 5 cm Höhe	1,5	Taube Trespel bis Schossen	1,5
Ausfallraps 5 - 10 cm Höhe	2,25	Taube Trespel ab Schossen	2,25
Ausfallraps 10 - 15 cm Höhe	3,75	Weidelgräser	3,75



Beratungsdienst:
01/711 46-2835
cropscience.austria@bayer.com
www.agrar.bayer.at

Beizen

Pfl.Reg.Nr.
3762



Saatgut vor Pilzkrankheiten geschützt.

Redigo Pro erfasst ein breites Spektrum wichtiger Pilzkrankheiten. Damit wird ein sicherer Pflanzenaufbau gewährleistet und bei Wintergetreide eine zuverlässige Überwinterung mit gutem Wachstumsstart im Frühjahr erreicht. Mit der Beizung ist das Saatgut nicht nur gut geschützt, sondern auch optisch gut gefärbt.

- ⊕ Für alle Getreidearten
- ⊕ 2 hochwirksame Wirkstoffe schützen Saatgut und Jungpflanze
- ⊕ Breites Wirkungsspektrum, inklusive Flugbrand
- ⊕ Stark gegen Fusarium und Schneeschimmel
- ⊕ Optisch gute Färbung des gebeizten Saatgutes

Kurzcharakteristik:

Beizmittel für Weizen, Gerste, Roggen, Triticale und Hafer

Aufwandmenge:

50-66,7 ml / dt Saatgut

Gebinde:

5 l, 200 l



© = e.Wz. der Bayer Gruppe bzw. des jeweiligen Herstellers.
Pflanzenschutzmittel vorsichtig verwenden.
Vor Verwendung stets Etikett und Produktinformationen lesen.
Stand: Juli 2019. Irrtümer, sowie Druck- und Satzfehler vorbehalten.